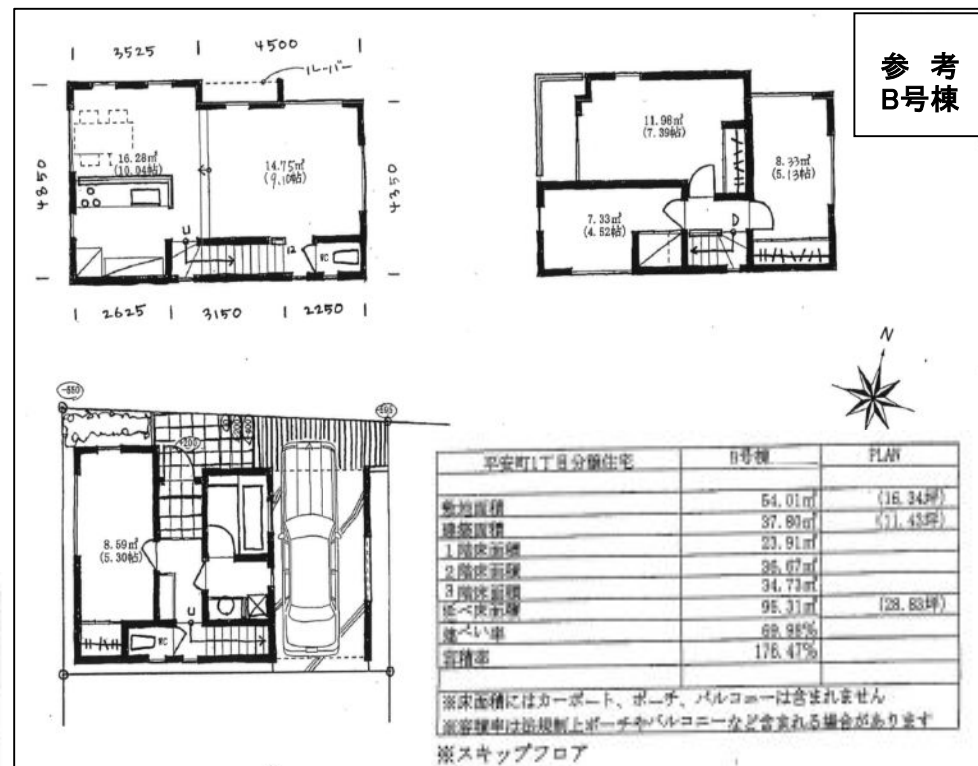
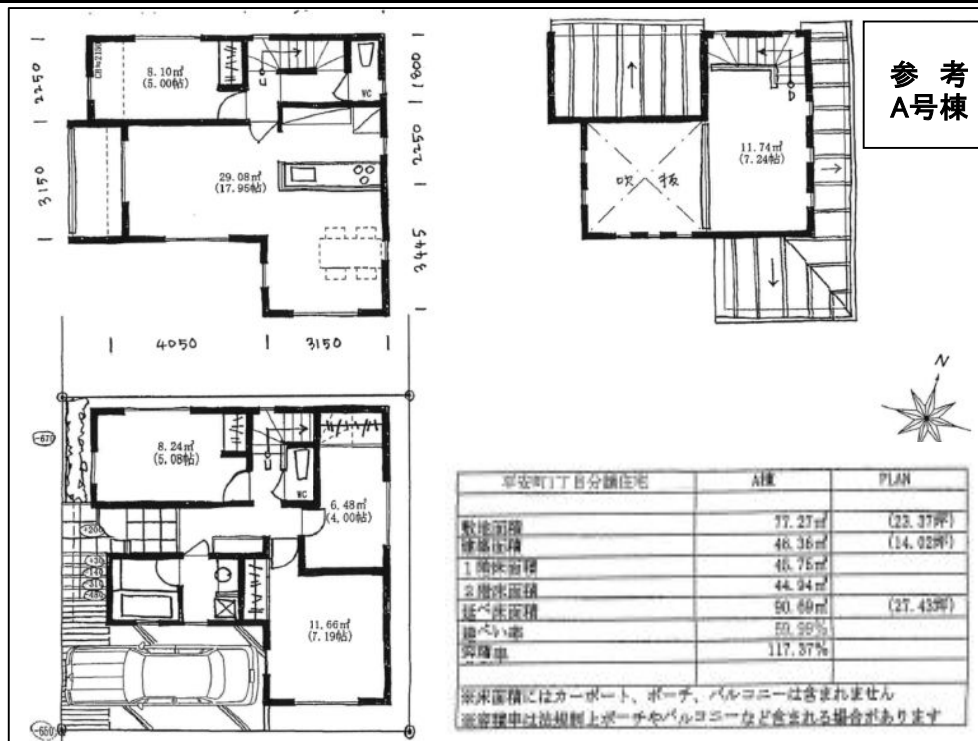


建築条件付 2棟現場 鶴見区平安町

建築条件付売地 平安町 全2区画

号棟	価格(税込)	土地面積	建物面積
A号棟 (2F)	4,580万円	77.27㎡	90.69㎡
B号棟 (3F)	4,180万円	54.01㎡	95.31㎡

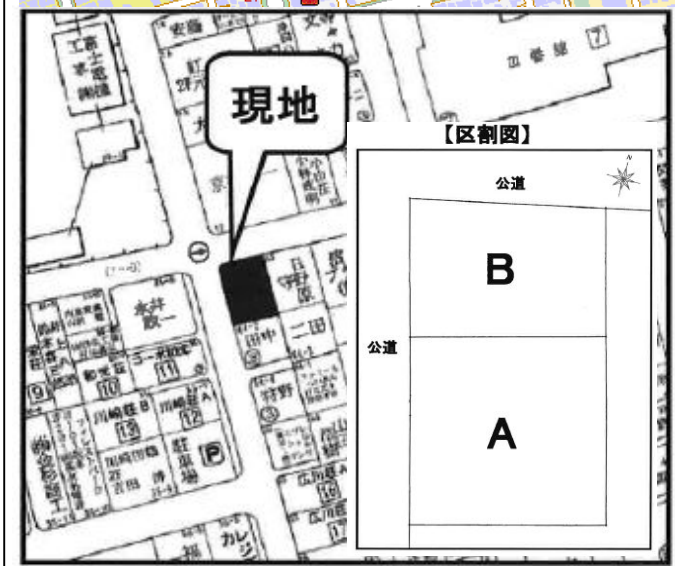
- 物件概要
- 所在地/横浜市鶴見区平安町1-63-1(住居表示)
 - 交通/京浜急行線「鶴見市場」駅徒歩6分・南武線「八丁畷」駅徒歩10分
 - 地目/宅地 ●権利/所有権 ●用途地域/第1種住居地域
 - 建ぺい率・容積率/60%・200%
 - 構造/A号棟木造2階建、B号棟木造3階建・ベタ基礎・基礎パッキン工法
 - 設備/東京電力・市営水道・公共下水・都市ガス
 - 道路/西側約8m公道・北側約7.2m公道
 - 完成予定 2012年4月末
- ※完成時期は天候等の事由により変更になる場合がございます。
 ※図面と現況が異なる場合は現況優先となります。
 ※土地は分筆前につき、確定測量後の地積に若干の誤差が生じる場合がございます。



京浜急行線「鶴見市場」駅 徒歩約6分!

【省エネ住宅仕様】

- Low-E複層ガラス(遮熱タイプ)標準設置
- フラット35利用可



神奈川県知事(3)24118 www.grand-maison.co.jp
グランメゾン株式会社
 〈本社〉〒234-0051 横浜市港南区日野8-4-15

お問い合わせ:045-847-1172
 横浜市中区花咲町1-46-1 GSプラザ桜木町駅前2F
 〈桜木町Office〉 TEL:045-334-7475
 担当:藤井 FAX:045-334-7476

取引形態
 専任媒介
 ポータルサイトの
 広告掲載は
 ご遠慮ください