

GRAND-RENO Mansion Series

駒場ネオパレス

509号室

販売価格【税込】

3,480万円

専有面積

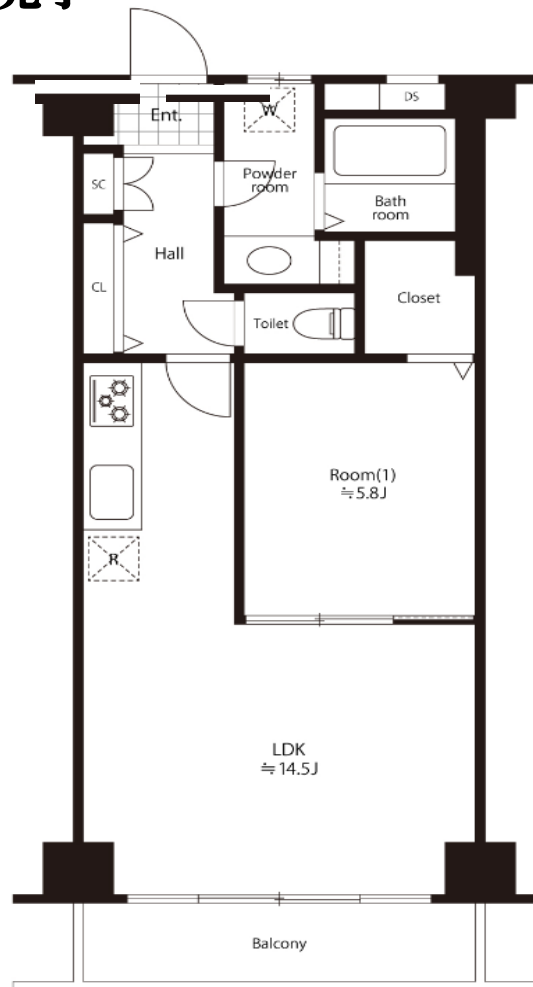
47.52㎡

バルコニー 6.73㎡

間取り

1 LDK

プレミアムな空間を今ここに 田園都市線「池尻大橋」駅徒歩1分 2020年大規模修繕工事 新規内装リフォーム完了



渋谷に1駅・陽当り・通風良好 駅徒歩1分の好立地

★新規内装リノベーション★

【物件概要】

- 所在地 東京都世田谷区池尻3-1-1
- 交通 田園都市線「池尻大橋」駅徒歩1分
京王井の頭線「東大駒場前」駅徒歩15分
- 建物名称 駒場ネオパレス 509号室
- 規模・構造 鉄骨鉄筋コンクリート造地下1階付地上11階建
- 専有面積 47.52㎡
- 総戸数 124戸
- 築年月 1969年6月
- 施工会社 大成建設(株)
- 管理形態 全部委託
- 管理会社 日本ハウズイング(株)
- 管理費 13,690円(月額)
- 修繕積立金 8,170円(月額)
- 現況 空室
- 引渡日 即日
- 備考 駐車場33,000円(月額)空有
バイク3,000~(月額)空有
駐輪場12,000円(年額)空有
BS/CATV/インターネット(KDDI・CATV)
司法書士弊社指定

- システムキッチン
- ユニットバス(浴室乾燥機)
- フローリング
- 建具交換
- 新規照明
- リビングダウンライト
- 天井/壁 クロス全張替
- 水回りCF交換
- 玄関/人感センサー付照明
- トイレ交換(洗浄付)
- コスモスイッチ
- 洗面化粧台
- 網戸張替え
- エアコン先行配管
- ピクチャーレール
- クリーニング 他

図面と現況が異なる場合、現況優先とします



www.grand-maison.co.jp

Grand Maison Real Estate

グランメゾン 株式会社

〈本社〉〒234-0051 横浜市港南区日野8-4-15

お問合せ:045-847-1172

横浜市中区花咲町1-46-1 GSプラザ桜木町駅前2F
〈桜木町Office〉

TEL: 045-334-7475

FAX: 045-334-7476

マンション/戸建
アパート/店舗
オーナーチェンジ
積極的に
買取り致します

取引形態
売主

手数料
3% (税込)