

# 藤和西横浜ハイタウン

406号室

販売価格【税込】

3,580万円

専有面積

66.82㎡

バルコニー 5.50㎡

間取り

3 LDK

相鉄線「西横浜」駅徒歩3分  
横須賀線「保土ヶ谷」駅徒歩18分

【物件概要】

- 所在地 横浜市西区南浅間町21-1
- 交通 相鉄線「西横浜」駅徒歩3分・「天王町」駅徒歩8分  
横須賀線「保土ヶ谷」駅徒歩18分
- 建物名称 藤和西横浜ハイタウン406号室
- 規模・構造 鉄筋コンクリート造7階建
- 専有面積 66.82㎡
- 総戸数 総戸数164戸
- 築年月 1984年2月
- 施工会社 (株)奥村組
- 管理形態 全部委託 日勤
- 管理会社 三菱地所コミュニティー(株)
- 管理費 10,960円(月額)
- 修繕積立金 9,540円(月額)
- 現況 空室 リフォーム済
- 引渡日 即日
- 備考 駐車場 15,000円~20,000円(月額)  
小型バイク2500円(月額)  
大型バイク4000円(月額)  
駐輪場2000円(年額)  
東京電力・都市ガス  
ペット不可・司法書士弊社指定

★新規内装リノベーション★

- システムキッチン
- ユニットバス(肩、腰楽湯付)
- フローリング
- 建具交換
- 新規照明
- リビング他ダウンライト(星光・電球色調光可)
- 天井/壁 クロス全張替
- 水回りCF交換
- 玄関/人感センサー付照明
- トイレ交換(洗浄付)
- 洗面化粧台
- 網戸張替え
- 給湯器
- シューズボックス
- クリーニング 他

図面と現況が異なる場合、現況優先とします

## ★プレミアムな空間を今ここに★

ダウンライトのある暮らし(星光・電球色調光可)

陽当り・通風・眺望良好・新耐震基準物件

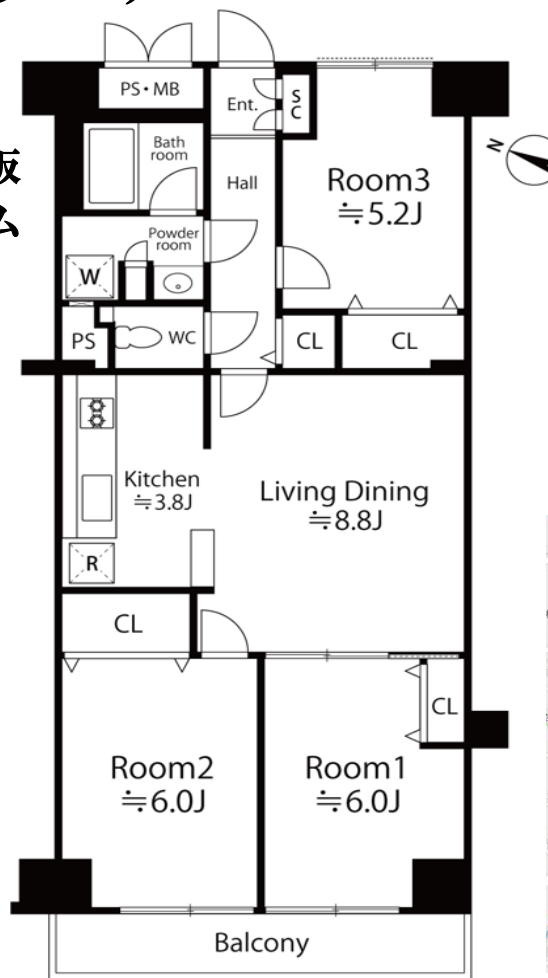
駅からフラットアプローチ

総戸数164戸

追い炊き機能付きバス

ハイグレードキッチン天板

至れり尽くせりバスルーム



www.grand-maison.co.jp

Grand Maison Real Estate

# グランメゾン 株式会社

〈本社〉〒234-0051 横浜市港南区日野8-4-15

お問合せ:045-847-1172

横浜市中央区花咲町1-46-1 GSプラザ桜木町駅前2F  
〈桜木町Office〉 TEL: 045-334-7475

FAX: 045-334-7476

マンション/戸建  
アパート/店舗  
オーナーチェンジ  
積極的に  
買取り致します

取引形態  
売主

手数料  
3% (税込)