

眩い光と自然の中にゆとりを感じる街
プレミアムな空間をあなたに

磯子杉田特選戸建

価格 3,380万円 [税込]

京浜急行線「杉田」駅徒歩10分
JR根岸線「新杉田」駅徒歩21分
4LDK+カースペース
新規内装リフォーム済み
屋根H30,外壁塗装H22,施工済

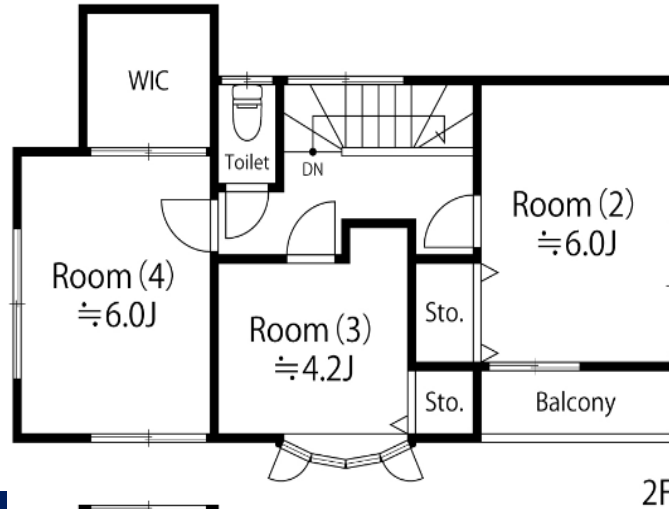
物件概要

横浜市磯子区杉田2丁目18番17
土地:100.46㎡(約30.38坪)
建物:83.62㎡(約25.29坪)
建築:1995年4月
構造:木造スレート葺2階建
建ぺい容積:50/100
交通:京浜急行線「杉田」駅徒歩10分
交通:JR根岸線「新杉田」駅徒歩21分
現況:リフォーム済
設備:カースペース2台可(車種制限有)
引渡:即時
道路:前面南約6M
備考:新規内装リフォーム済
:司法書士弊社指定

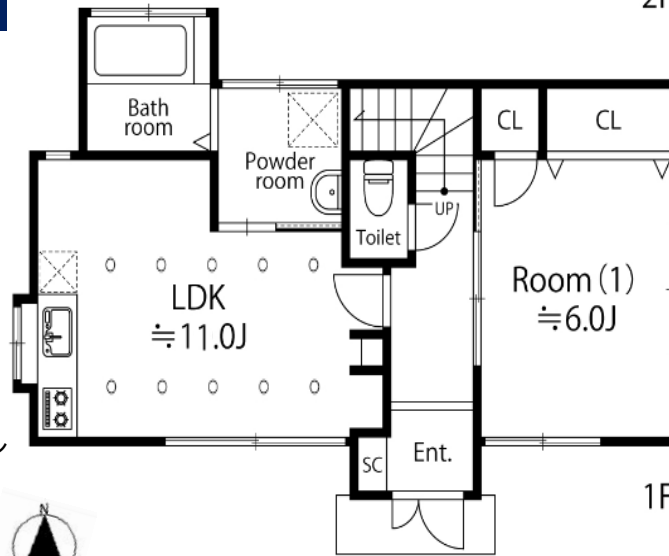
リフォーム内容

- ユニットバス/追炊き機能付
- キッチン交換
- 新規給湯器
- トイレ(洗浄機能付)1F・2F
- 建具交換
- 洗面台交換
- フローリング
- LDKダウンライト照明
- 全居室新規照明
- 水回りCF張替
- 天井/壁クロス張替
- カラーモニター付インターフォン
- 玄関/人感センサー付照明
- コスモスイッチ交換
- 網戸張替
- クリーニング 他

図面と現況が異なる場合は現況優先とします



2F



1F



拡大図



Grand
Maison
Real Estate

www.grand-maison.co.jp
グランメゾン 株式会社

〈本社〉〒234-0051 横浜市港南区日野 8-4-15

お問合せ:045-847-1172

横浜市中区花咲町1-46-1 GSプラザ桜木町駅前2F
〈桜木町Office〉

TEL : 045-334-7475
FAX : 045-334-7476

マンション・戸建
アパート・店舗
ワンルーム
オーナーチェンジ
買取り致します

取引形態
売主
手数料
3%税込