

GRAND-RENO Mansion Series

汐見台団地

2704号棟 421号室(最南端住宅)

販売価格(税込)

1,480万円

専有面積

50.42㎡

間取り

2 LDK

プレミアムな空間を今ここに 人気の2階住戸 新規リフォーム施工済

京浜急行線「屏風ヶ浦」駅徒歩11分

JR京浜東北・根岸線「磯子」駅徒歩12分



階下に優しい2重床



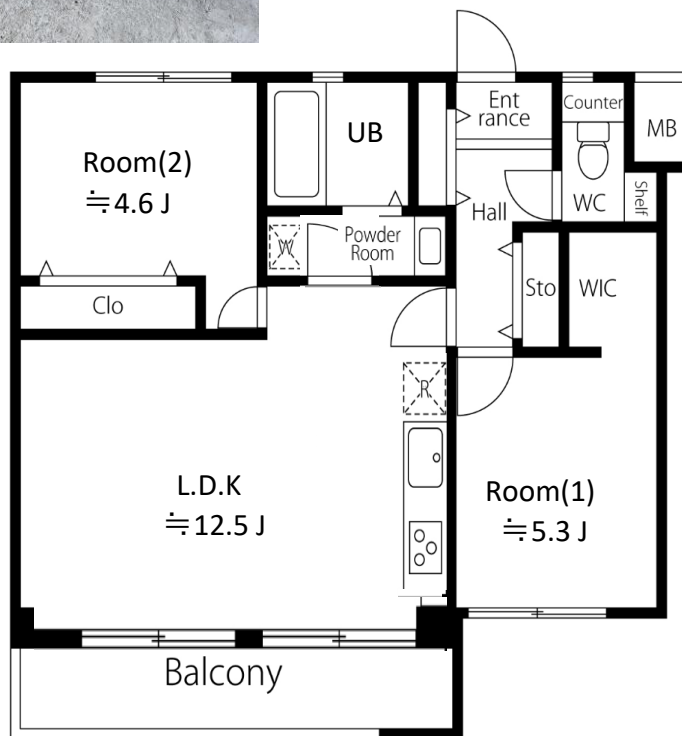
眺望・陽当り・通風良好 前に建物がありません

【物件概要】

- 所在地 横浜市磯子区汐見台2-7-6
- 交通 京浜急行線「屏風ヶ浦」駅 徒歩11分
JR京浜東北・根岸線「磯子」駅徒歩12分
- 建物名称 汐見台団地2704号棟
- 規模・構造 鉄筋コンクリート造4階建
- 専有面積 50.42㎡
- 総戸数 40戸
- 築年月 1968年1月
- 分譲会社 神奈川県住宅供給公社
- 管理形態 一部委託 巡回
- 管理費 7,000円
- 修繕積立金 5,000円 活動協力金1,000円
- 現況 空室
- 引渡日 即日
- 備考 駐車場空有
コンビニ580m
司法書士売主指定

★新規内装リノベーション★

- システムキッチン
- ユニットバス
- フローリング
- 建具交換
- 新規照明
- LDKダウンライト
- 玄関扉交換
- 天井/壁 クロス全張替
- 水回りCF交換
- 玄関/人感センサー付照明
- トイレ交換(洗浄付)
- コスモスイッチ
- 洗面化粧台
- 網戸張替え
- 給湯器交換
- モニター付インターフォン
- クリーニング



図面と現況が異なる場合、現況優先とします



www.grand-maison.co.jp

Grand
Maison
Real Estate

グランメゾン 株式会社

〈本社〉〒234-0051 横浜市港南区日野8-4-15

お問合せ:045-847-1172

横浜市中央区花咲町1-46-1 GSプラザ桜木町駅前2F
〈桜木町Office〉 TEL: 045-334-7475

FAX: 045-334-7476

マンション/戸建
アパート/店舗
積極的に
買取り致します

取引形態
売主

手数料
3%(税込)