

GRAND-RENO Mansion series

# 希望ヶ丘第2コーポラスC棟

106号室

販売価格(税込)

1,350万円

専有面積

45.36㎡

間取り

2 LDK

南向き・大型専用庭付

ペット飼育可 (別途使用細則有)

新規内装リフォーム施工済

### 【物件概要】

- 所在地 横浜市旭区中希望ヶ丘144
- 交通 相鉄線「希望ヶ丘」駅徒歩5分
- 建物名称 希望ヶ丘第2コーポラス
- 規模・構造 鉄骨造陸屋根6階建
- 専有面積 45.36㎡ ●総戸数134戸
- 築年月 昭和49年10月
- 施工会社 株式会社大塩組
- 管理形態 全部委託(管理人:巡回)
- 管理会社 株式会社長谷工スマイルコミュニティ
- 管理費 5,000円
- 修繕積立金 10,000円
- 現況 空室
- 引渡日 即日
- 備考 駐車場調査中・自転車置場  
司法書士指定・ペット飼育可  
上記専有面積にはバルコニー・パイプスペース  
メーターボックス面積が含まれます。

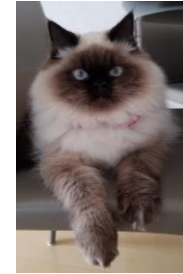
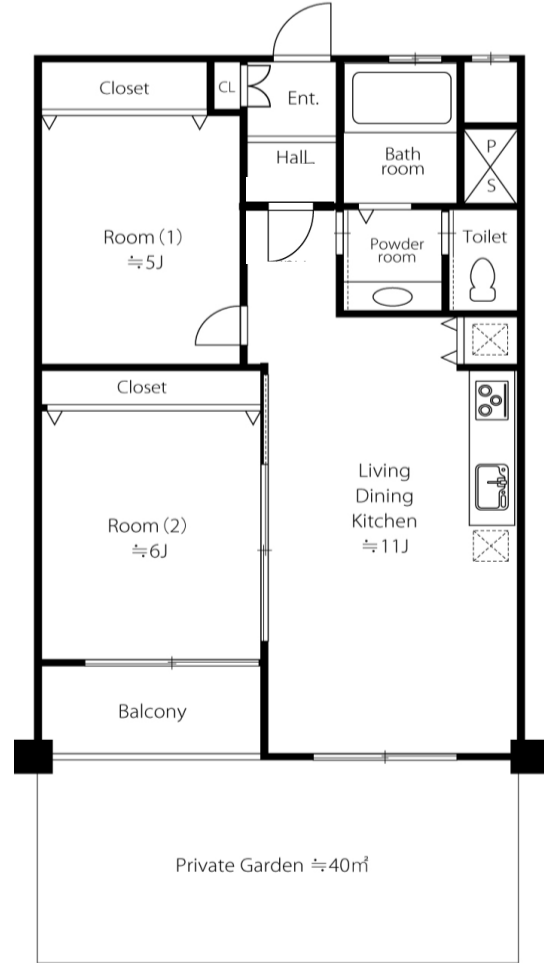
<図面と現況が異なる場合、現況優先とします>

ペットと住まう寛ぎの暮らし

相鉄線「希望ヶ丘」駅徒歩5分

大型専用庭付・採光・通風良好

ショッピングセンター・ライフ徒歩1分



### ★ 新規内装リノベーション ★

- システムキッチン
- ユニットバス
- 洗面化粧台
- フローリング
- 新設照明器具
- 天井/壁 クロス張替
- 水回りCF交換
- 玄関/人感センサー付照明
- コスモスイッチ
- トイレ交換(洗浄機能付)
- 網戸張替え
- クリーニング 他



www.grand-maison.co.jp

Grand Maison Real Estate

# グランメゾン 株式会社

<本社> 〒234-0051 横浜市港南区日野8-4-15

お問合せ:045-847-1172

横浜市中央区花咲町1-46-1 GSプラザ桜木町駅前2F  
<桜木町Office> TEL: 045-334-7475  
FAX: 045-334-7476

マンション/戸建  
アパート/店舗  
買取り致します

取引形態  
売主  
手数料  
3%(税込)