

GRAND-RENO Mansion Series

市沢団地

8号棟 814号室 1階

販売価格(税込) **1,680万円**

専有面積 **61.33㎡**

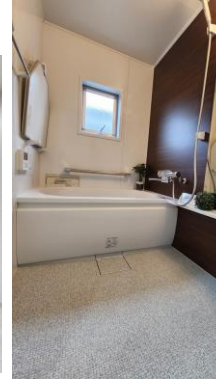
間取り **3LDK**

南向き住戸・陽当り・通風良好
浴室追炊き機能・収納豊富
人気の1階住戸

【物件概要】

- 所在地 横浜市旭区市沢町946-29
 - 交通 相鉄本線「二俣川」駅バス15分徒歩1分
 - 土地権利 所有権
 - 規模・構造 鉄筋コンクリート造陸屋根4階建
1階部分 8号棟 814号室
 - 専有面積 61.33㎡
 - 築年月 昭和45年4月
 - 管理形態 自主管理
 - 管理費 11,000円/月
 - 修繕積立金 4,000円/月
 - 現況 空室
 - 引渡日 相談
 - 施設 駐車場(6,500円/月)
駐輪場(200円/月)
 - 備考 内装リフォーム済
- ※ 弊社指定司法書士

Stylish & Simpleをあなたのために
リノベーション工事施工済
陽当り良好・静かな住環境
人気の1階住戸
新規ペアガラスサッシ

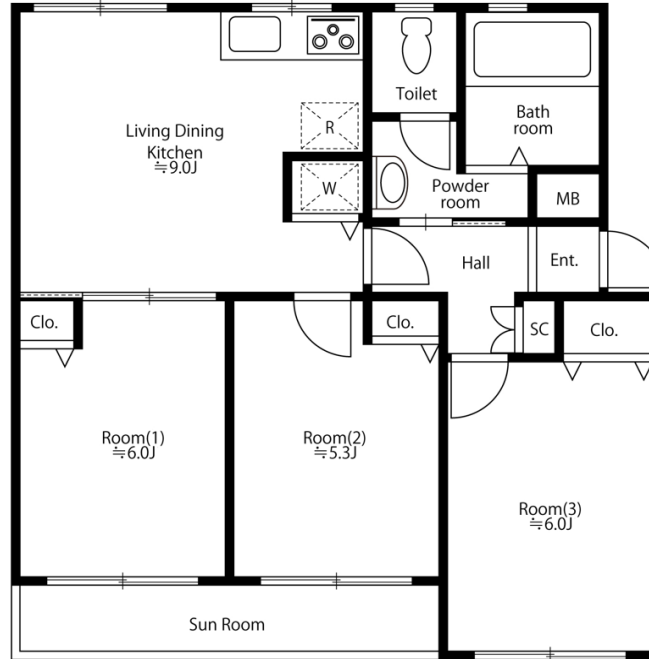


★ライフインフォメーション★

- 市立左近山小学校・・・約1700m
- 市立左近山中学校・・・約1300m
- ハックドラッグストア・・・約200m
- FUJIスーパー・・・・・・約700m
- ファミリーマート・・・・・・約200m

★新規内装リノベーション★

- システムキッチン
- 間仕切り引戸・建具
- ユニットバス/追炊き機能付
- 洗面化粧台
- トイレ(洗浄機能付)
- 全居室新規照明
- リビング・ROOM(1)ダウンライト
- ファッションタイル施工
- 天井/壁 クロス張替
- トイレCF交換
- 玄関/人感センサー付照明
- コスモスイッチ交換
- 新規フローリング
- シューズクローゼット
- モニター付きインターフォン
- クリーニング



図面と現況が異なる場合、現況優先とします



Grand Maison Real Estate

www.grand-maison.co.jp
グランメゾン 株式会社
〈本社〉〒234-0051 横浜市港南区日野8-4-15

お問い合わせ:045-847-1172
横浜市中区花咲町1-46-1 GSプラザ桜木町駅前2F
〈桜木町Office〉 TEL: 045-334-7475
FAX: 045-334-7476

マンション/戸建
アパート/店舗
オーナーチェンジ
積極的に
買取り致します

取引形態
売主
手数料
3%(税込)