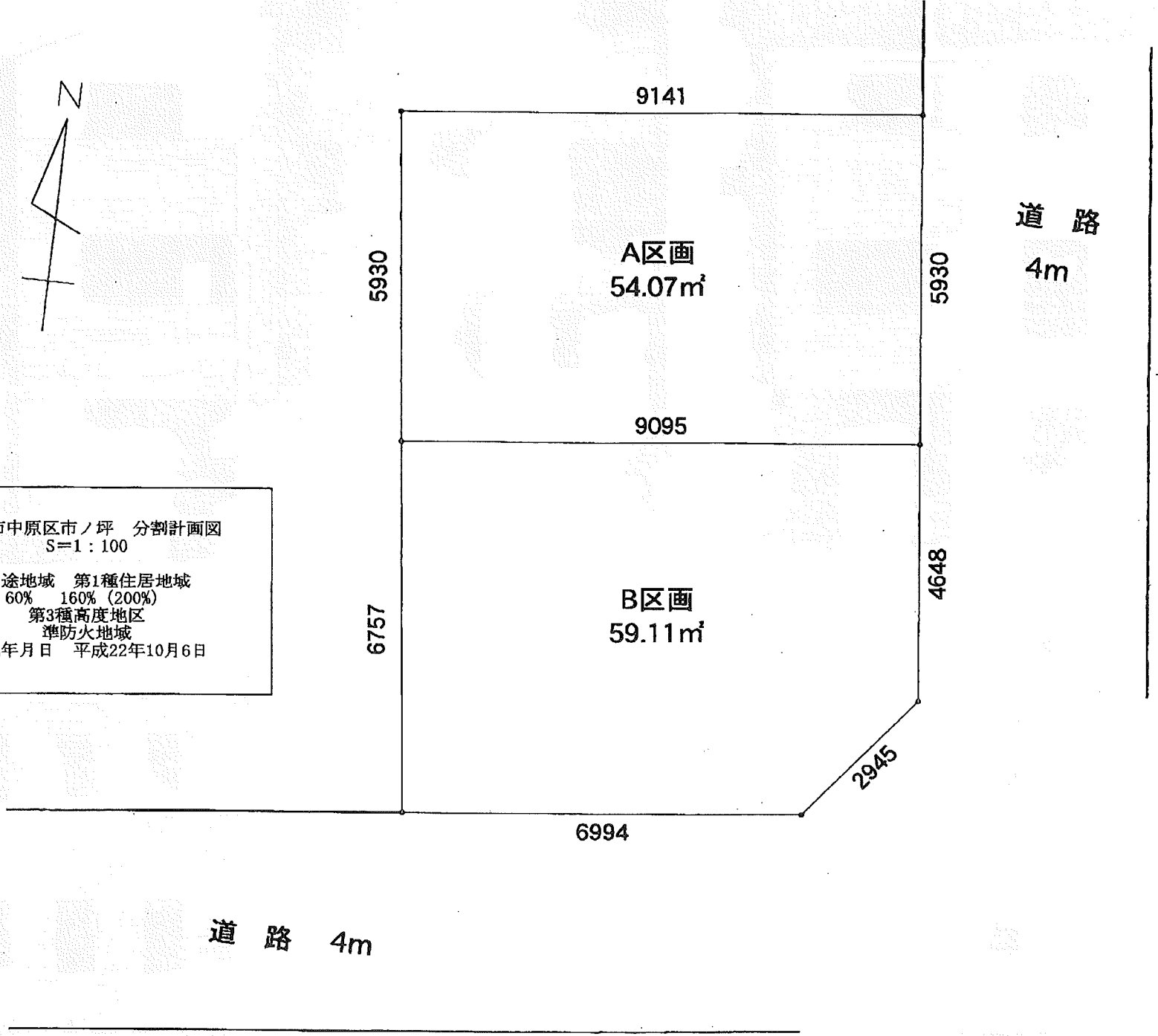


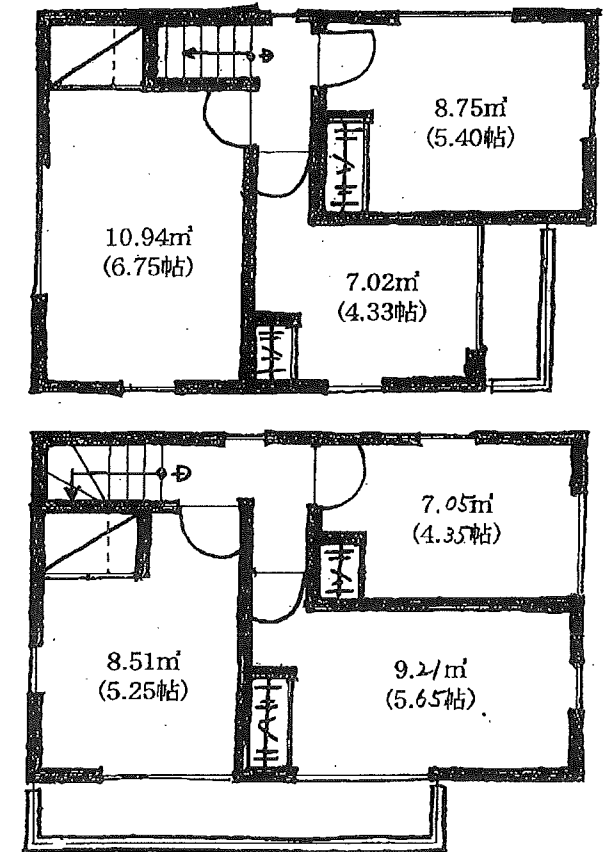
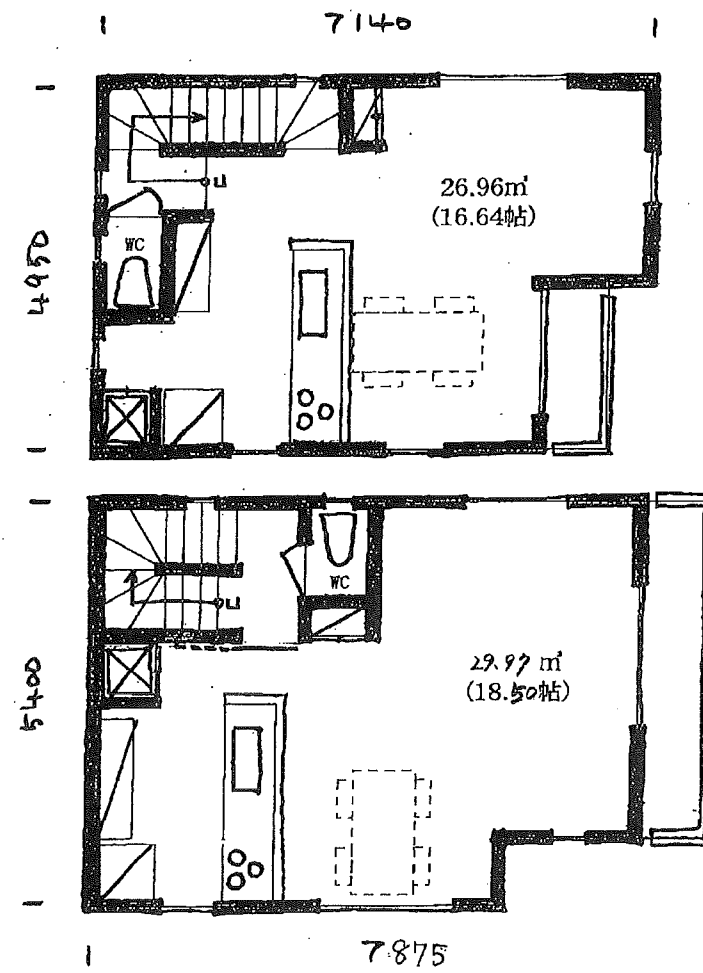
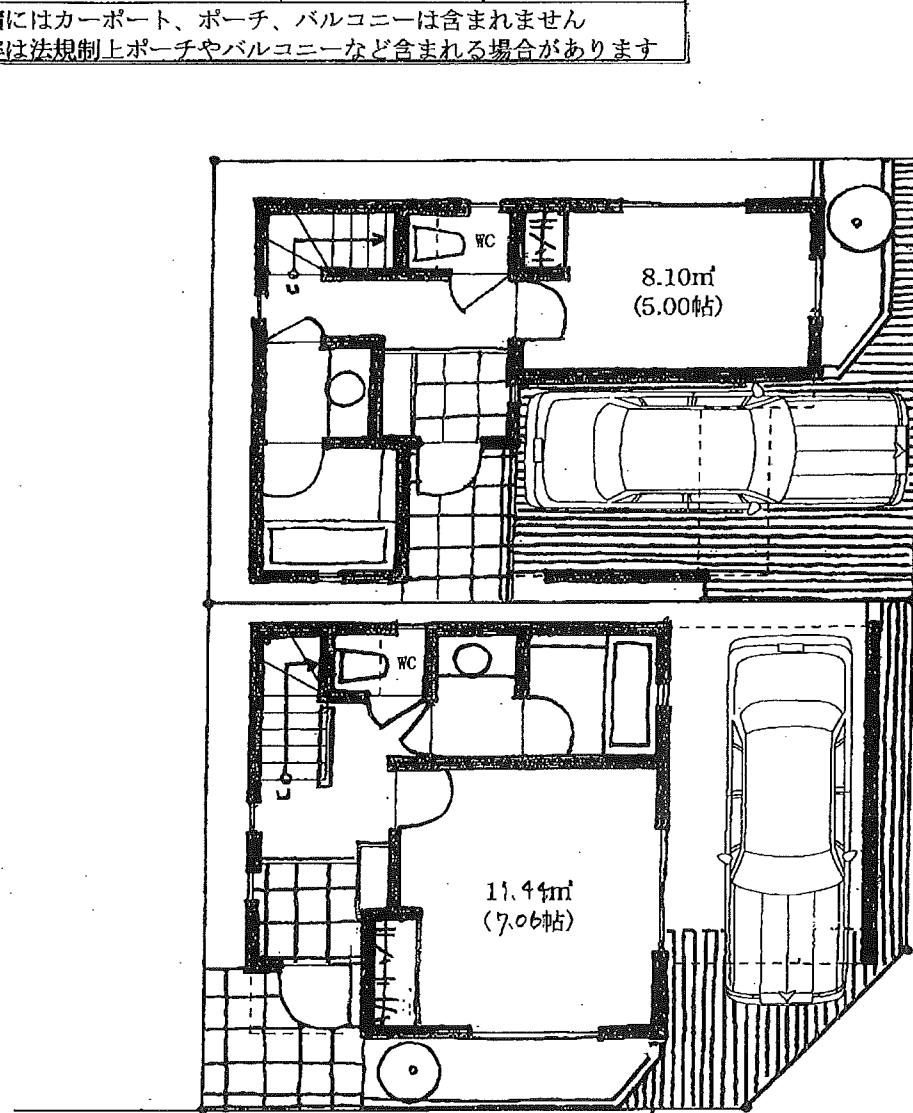


川崎市中原区市ノ坪 分割計画図
S=1:100
用途地域 第1種住居地域
60% 160% (200%)
第3種高度地区
準防火地域
作成年月日 平成22年10月6日



市ノ坪分譲住宅	A棟	PLAN
敷地面積	54.07㎡	(16.36坪)
建築面積	32.11㎡	(9.71坪)
1階床面積	21.96㎡	
2階床面積	32.11㎡	
3階床面積	32.11㎡	
延べ床面積	86.18㎡	(26.07坪)
建ぺい率	59.39%	
容積率	159.39%	

※床面積にはカーポート、ポーチ、バルコニーは含まれません
 ※容積率は法規制上ポーチやバルコニーなど含まれる場合があります



市ノ坪分譲住宅	B棟	PLAN
敷地面積	59.11㎡	(17.88坪)
建築面積	40.10㎡	(12.13坪)
1階床面積	25.79㎡	
2階床面積	36.05㎡	
3階床面積	31.39㎡	
延べ床面積	93.22㎡	(28.20坪)
建ぺい率	67.83%	
容積率	157.70%	

※床面積にはカーポート、ポーチ、バルコニーは含まれません
 ※容積率は法規制上ポーチやバルコニーなど含まれる場合があります

市ノ坪分譲住宅
外観プラン

※天空率を使用しています

