

Grand Land for sale Serise

特選売地

川井宿町

価格 **2,380万円**

閑静&平坦な住宅地

相鉄本線「鶴ヶ峰」バス11分徒歩5分

更地渡し・建築条件無し

好きなハウスメーカーで建築可能

Property Overview

横浜市旭区川井宿町60-18

土地 : 102.43㎡ 他道路持分持分247.80㎡×1/9

建ぺい容積 : 50/80

用途 : 第1種低層住居専用地域

都市計画:市街化区域

地目 : 宅地

設備 : 公営水道・PG・本下水

道路 : 南西約4.50m

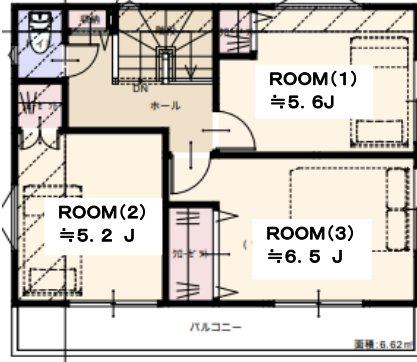
現況 : 更地

引渡 : 即時

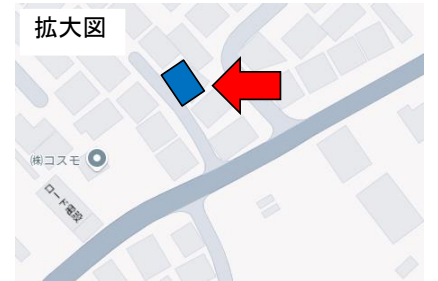
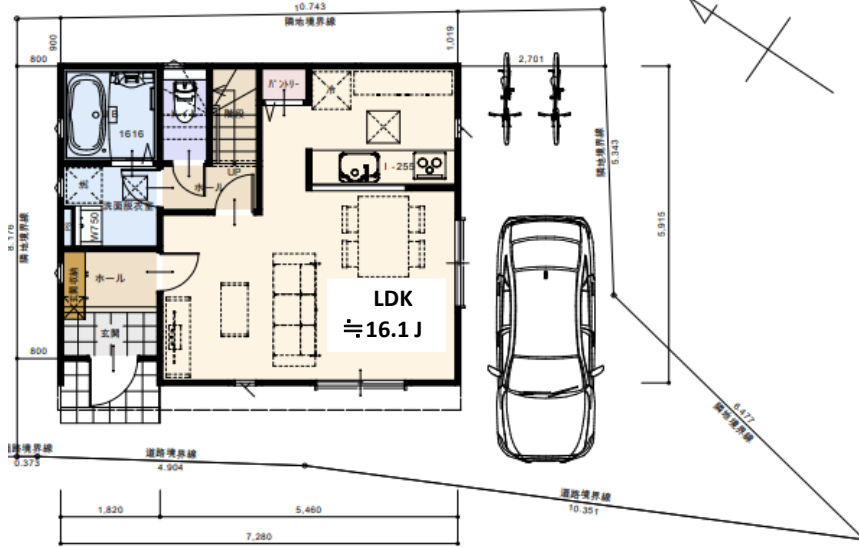
※司法書士売主指定

図面と現況が異なる場合は現況優先とします

由緒正しい歴史あるこの地に住まう喜び



参考プラン
2F:39.74㎡
1F:42.23㎡
合計:81.97㎡



★ LIFE INFORMATION ★

スーパー	食品館あおば下川井店: 徒歩13分 (1000m)	スーパー	Olympic今宿店: 徒歩28分 (2200m)
スーパー	ユーコープ若葉台店: 徒歩33分 (2600m)	コンビニ	セブンイレブン横浜川井宿町店: 徒歩8分 (600m)
中学校	横浜市立都岡中学校: 徒歩5分 (400m)	小学校	横浜市立川井小学校: 徒歩4分 (300m)
幼稚園・保育園	川井宿幼保連携型認定こども園: 徒歩8分 (600m)	幼稚園・保育園	都岡幼稚園: 徒歩17分 (1300m)
病院	誠心会神奈川病院: 徒歩15分 (1200m)	公園	三保市民の森: 徒歩27分 (2100m)



www.grand-maison.co.jp
グランメゾン 株式会社
〈本社〉〒234-0051 横浜市港南区日野 8-4-15

お問合せ:045-847-1172
横浜市中区花咲町1-46-1 GSプラザ桜木町駅前2F
〈桜木町Office〉 TEL: 045-334-7475
FAX: 045-334-7476

マンション・戸建
店舗・アパート
ビル等
積極的に
買取り致します

取引形態
売主
手数料
3% (税込)