

GRAND-RENO Detached series

奈良5丁目特選戸建

価格 4,350万円 [税込]

東急こどもの国線「子供の国」駅徒歩10分

伊藤忠都市開発分譲地内

大型4LDK+WIC

リノベーション工事済

物件概要

横浜市青葉区奈良5-21-45

土地:159.10㎡ (約48.12坪)

建物:115.31㎡ (約34.88坪)

建築:2000年8月

構造:木造スレート葺2階建

建ぺい容積:40/80

交通:東急こどもの国線「子供の国」駅徒歩10分

現況:リフォーム済

設備:車庫

引渡:即時

★床暖房

★ウォークインクローゼット

★床下収納

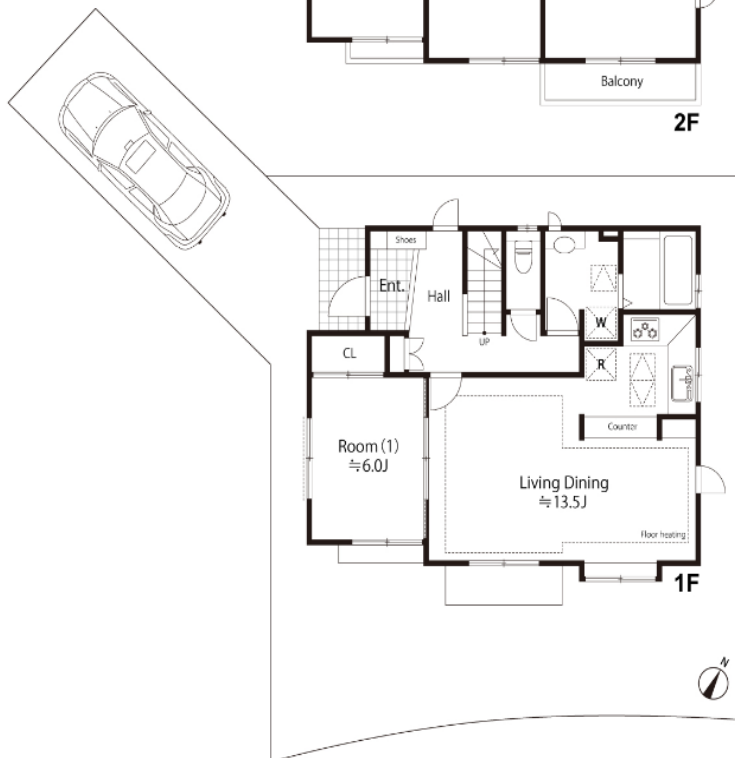
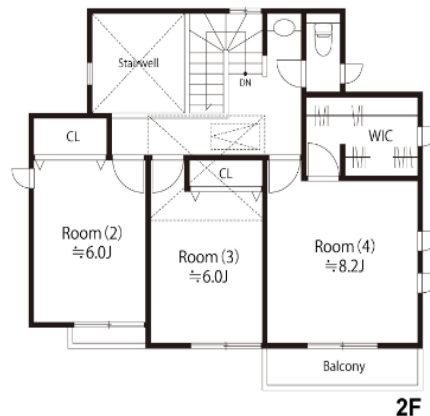
※司法書士当社指定

図面と現況が異なる場合は現況優先とします

リフォーム内容

- キッチン/システムキッチン
- ユニットバス /追い炊き機能付
- 浴室乾燥機
- 床暖房用給湯器
- 洗面化粧台1F・2F
- カラーモニター付インターフォン
- トイレ(洗浄機能付)1F・2F
- 全居室新規照明
- 建具一部交換
- 網戸張替
- 天井/壁クロス張替
- 玄関/人感センサー付照明
- シューズボックス
- コスモスイッチ交換
- クリーニング
- 外構フェンス 他

優しい日差しとゆとりを感じる街
イトピアホーム住宅に住まう



www.grand-maison.co.jp

お問合せ:045-847-1172

横浜市中区花咲町1-46-1 GSプラザ桜木町駅前2F
〈桜木町Office〉

TEL: 045-334-7475

FAX: 045-334-7476

Grand
Maison
Real Estate

グランメゾン 株式会社

〈本社〉〒234-0051 横浜市港南区日野 8-4-15

マンション・戸建
アパート・店舗
ワンルーム
オーナーチェンジ
買取り致します

取引形態
売主
手数料
3%税込