

GRAND-RENO Mansion Series

反町ステーションハイツ

101号室

販売価格(税込)

1,780万円

専有面積

44.08㎡

バルコニー 5.40㎡

間取り

2 LDK

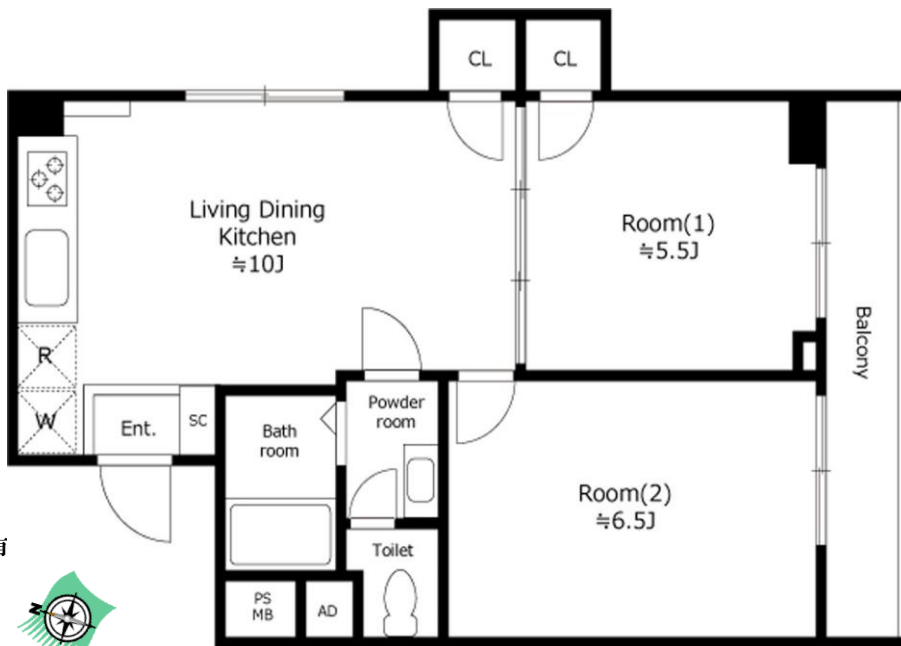
陽当り良好・通風良好 新規内装リフォーム施工済

【物件概要】

- 所在地 横浜市神奈川区上反町1-10-7
- 交通 東急東横線「反町」駅徒歩2分
京浜急行線「神奈川」駅徒歩7分
東海道線「横浜」駅徒歩16分
- 建物名称 反町ステーションハイツ 101号室
- 規模・構造 鉄筋コンクリート造4階建
- 専有面積 44.08㎡ ●総戸数17戸
- 築年月 1973年7月
- 施工会社 武井建設
- 管理形態 一部委託(管理人:巡回)
- 管理会社 ユニオン・シティサービス株式会社
- 管理費 5,691円(引落手数料81円含む)
- 修繕積立金 6,390円
- 駐車場 空なし
- バイク 400円/月 空有 ●自転車 200円/月 空有
- 現況 空室 ●引渡日 即日
- 備考 エレベーター有
司法書士弊社指定
ペット不可
青木小学校300m
栗田谷中学校600m

★新規内装リノベーション★

- システムキッチン
- ユニットバス
- 洗面化粧台
- 建具交換
- トイレ/洗浄器付
- 新規照明
- 天井/壁 クロス全張替
- 水回りCF交換
- 玄関/人感センサー付照明
- ダウンライト 他
- コスモスイッチ
- フローリング
- 網戸張替え
- クリーニング



図面と現況が異なる場合、現況優先とします

☆東南角住戸☆

東急東横線「反町」駅徒歩2分 京浜急行線「神奈川」駅徒歩7分



www.grand-maison.co.jp

Grand
Maison
Real Estate

グランメゾン 株式会社

〈本社〉〒234-0051 横浜市港南区日野8-4-15

お問合せ:045-847-1172

横浜市中央区花咲町1-46-1 GSプラザ桜木町駅前2F

〈桜木町Office〉

TEL: 045-334-7475

FAX: 045-334-7476

マンション/戸建
アパート/店舗
買取り致します

取引形態
売主
手数料
3%(税込)