

GRAND-RENO Rental unit series

# 賃貸マンション

伊勢佐木町レインボーマンション

506号室

## ★発展し続ける街に住まう喜び★

通勤・通学・買物等便利な立地

京浜急行線「黄金町」駅徒歩2分

地下鉄ブルーライン線「阪東橋」駅徒歩4分

内装リフォーム済



賃料【税込】

89,000円

専有面積

57.36㎡

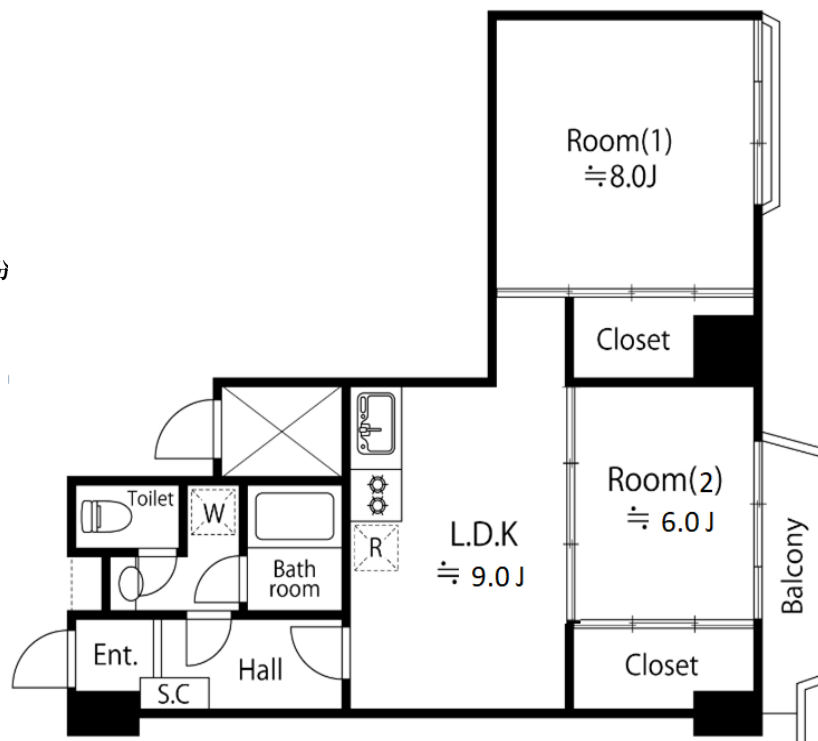
間取り

2LDK

### 【物件概要】

- 所在地 横浜市中区末吉町3丁目61
- 交通 京浜急行線「黄金町」駅徒歩2分  
地下鉄ブルーライン線「阪東橋」駅徒歩4分
- 建物名称 伊勢佐木町レインボーマンション
- 規模・構造 SRC造陸屋根11階建  
5階部分506号室
- 専有面積 57.36㎡
- 築年月 1973年7月
- 賃料 89,000円(税込)
- 共益費 8,000円/月
- 契約期間 2年(更新可)
- 敷金/礼金 1か月/なし
- 現況 空室
- 引渡日 即日
- 備考 当社指定の火災保険  
分譲タイプ

- ・連帯保証代行制度をご利用いただけます。
- ・更新時新家賃の1か月分
- ・鍵交換費用が発生します。(20,000円+税)
- ・1年未満で解約の場合短期損害金1か月がかかります。
- ・退去時に室内の汚損、破損、クリーニング費用が入居者負担で発生します。



図面と現況が異なる場合、現況優先とします。

【案内図】



Grand  
Maison  
Real Estate

# グランメゾン株式会社

〈本社〉〒234-0051 横浜市中区港南区日野8-4-15

<http://www.grand-maison.co.jp>

お問合せ:045-847-1172

横浜市中区花咲町1-46-1 GSプラザ桜木町駅前2F  
〈桜木町Office〉 TEL: 045-334-7475  
FAX: 045-334-7476

マンション・戸建  
店舗・アパート  
買取り致します

取引形態  
貸主  
借主100%  
客付100%  
AD 100%