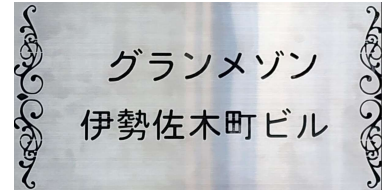


賃貸マンション

グランメゾン伊勢佐木町ビル
大型4LDK

通勤・通学・買物等便利な立地
ブルーライン線「阪東橋」駅徒歩3分
京浜急行線「黄金町」駅徒歩5分
眺望・通風・採光良好・平坦地



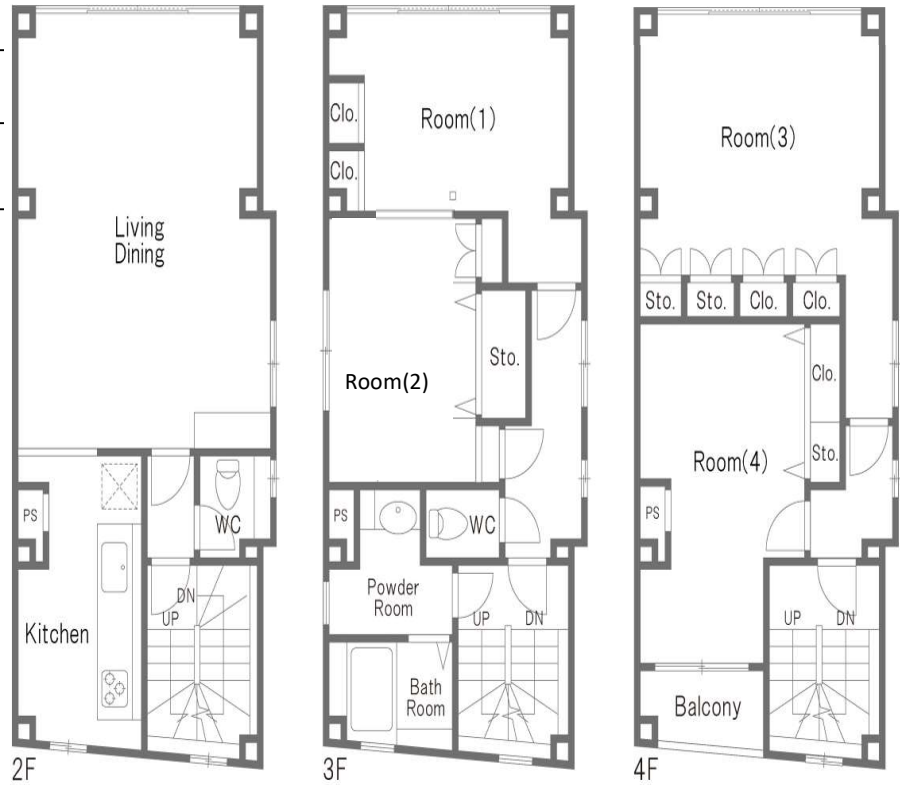
賃料【税込】 **187,000円**

専有面積 **124.37㎡**

間取り **大型4LDK+屋上**

【物件概要】

- 所在地 横浜市中区伊勢佐木町6-143-8
- 交通 ブルーライン線「阪東橋」駅徒歩3分
京浜急行「黄金町」駅徒歩5分
- 建物名称 グランメゾン伊勢佐木町ビル
- 規模・構造 鉄骨造陸屋根4階建
2・3・4階部分・屋上
- 専有面積 124.37㎡
- 築年月 S57年12月
- 賃料 187,000円(税込)
- 管理費 13,000円
- 契約期間 2年(更新可)
- 敷金/礼金 1ヶ月/0ヶ月
- 現況 空室
- 引渡日 即日
- 施設 事務所利用可(別途条件あり)
- 備考 保険の加入/当社指定の火災保険



- ・保証会社をご利用いただけます。
- ・鍵交換する場合費用1ヶ所費用25,000円。
- ・クリーニング費用150,000円が発生します。
- ・1年未満の退去は家賃合計の2か月分がかかります。



図面と現況が異なる場合、現況優先とします。

【案内図】

www.grand-maison.co.jp



グランメゾン株式会社
〈本社〉〒234-0051 横浜市中区日野8-4-15

お問い合わせ:045-847-1172

横浜市中区花咲町1-46-1 GSプラザ桜木町駅前2F
〈桜木町Office〉 TEL: 045-334-7475
FAX: 045-334-7476

マンション・戸建
店舗・アパート
オーナーチェンジ
買取り致します

取引形態
貸主
借主100%
客付100%
AD100%