

# ワコーレ新神戸ステージ

販売価格 205号室 800万円  
505号室 800万円

専有面積 18.36㎡  
バルコニー 2.97㎡

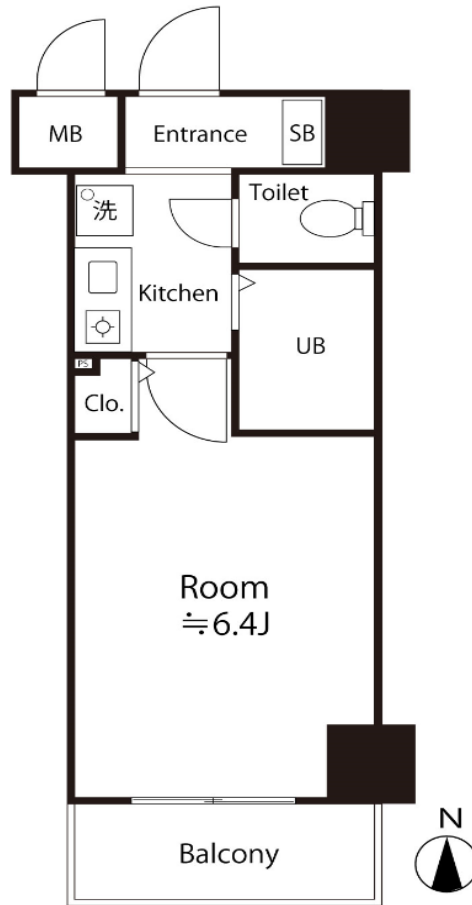
間取り 1 K

- ★南向き・陽当・眺望・通風・良好
- ★バス・トイレはセパレート
- ★オートロック・室内洗濯機置場

【物件概要】

- 所在地 神戸市中央区熊内町4丁目1-3
- 交通 市営北神線「新神戸」駅徒歩5分  
山陽新幹線「新神戸」駅徒歩6分
- 建物名称 ワコーレ新神戸ステージ205号室  
ワコーレ新神戸ステージ505号室
- 規模・構造 鉄筋コンクリート造8階建
- 専有面積 各18.36㎡ ●総戸数68戸
- 築年月 平成7年2月
- 施工会社 株式会社 竹内工務店
- 管理形態 全部委託
- 管理会社 総合管財株式会社
- 管理費 各5,456円
- 修繕積立金 各1,005円
- 現況 賃貸中
- 引渡日 即日
- 備考 205号室 賃料合計50,000円  
505号室 賃料合計48,000円  
エレベーター有  
ファミリーマート3分  
グルメシティ新神戸店6分

★オーナーチェンジ★  
☆2駅2路線利用可～駅より平坦～☆  
地下鉄西神・山手線「新神戸」徒歩5分  
山陽新幹線「新神戸」徒歩6分



図面と現況が異なる場合、現況優先とします

