

賃貸マンション ポートハイム弘明寺第5 103号室

通勤・通学・買物等便利な平坦地
ブルーライン「弘明寺」駅徒歩 6分
京急線「弘明寺」駅徒歩 10分

賃料【税込】

45,000 円

専有面積

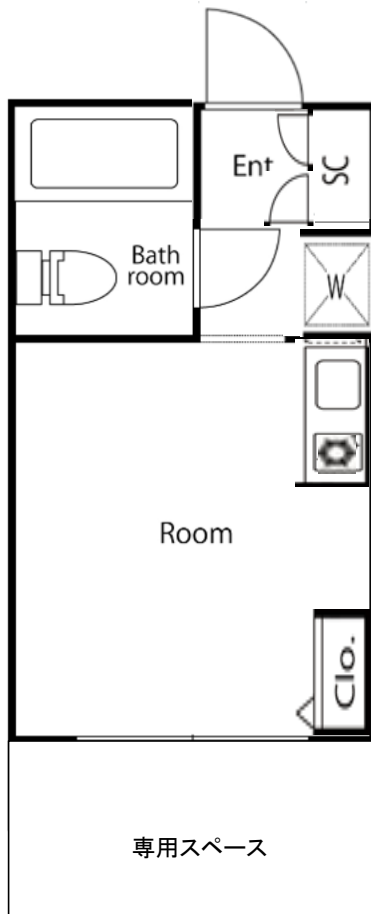
16.64㎡

間取り

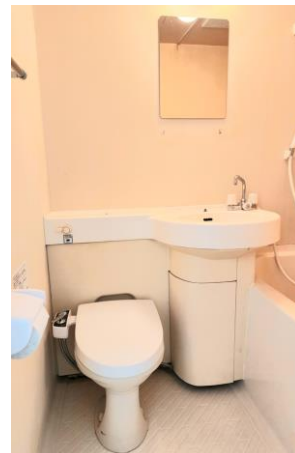
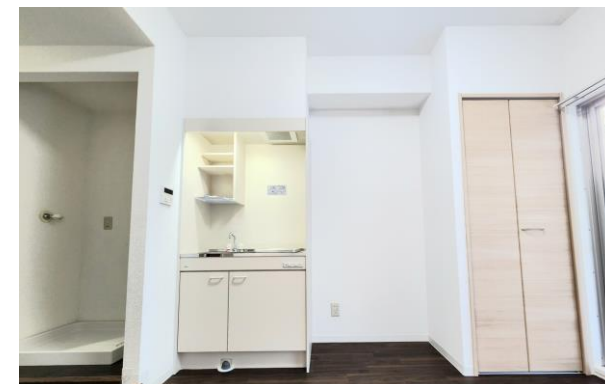
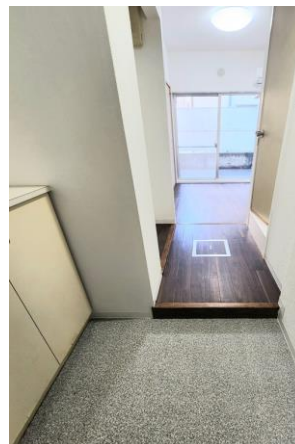
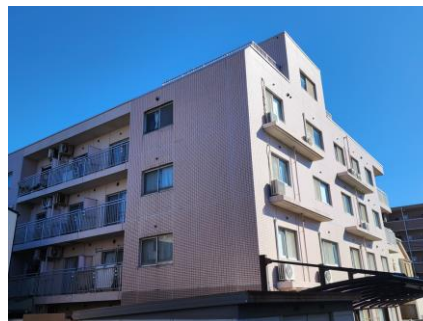
ワンルーム

【物件概要】

- 所在地 横浜市南区大橋町2-27-2
- 交通 ブルーライン線「弘明寺」駅徒歩 6分
京急線「弘明寺」駅徒歩 10分
- 建物名称 ポートハイム弘明寺第5
- 規模・構造 鉄筋コンクリート造陸屋根5階建
1階部分103号室
- 専有面積 16.64㎡
- 築年月 H6年9月
- 管理会社 明和管理㈱
- 管理形態 全部委託(管理人:巡回)
- 賃料 45,000円/月
- 管理費 5,000円/月
- 敷金・礼金 1ヶ月/なし
- 契約期間 2年間(更新可)
- 現況 空室 ●入居日 即日
- 備考 ※トイレ 洗浄機能付
※リフォーム工事施工済
※生活保護受給者OK
※分譲タイプ



図面と現況が異なる場合、現況優先とします。



- ・保証会社をご利用いただけます。
- ・鍵交換希望者は25,000円。
- ・クリーニング費用54,000円が発生します。
- ・生活保護受給者は52,000円にて入居可能です。
- ・火災保険加入

www.grand-maison.co.jp

Grand
Maison
Real Estate

グランメゾン株式会社

〈本社〉〒234-0051 横浜市港南区日野8-4-15

お問合せ:045-847-1172

横浜市中区花咲町1-46-1 GSプラザ桜木町駅前2F
〈桜木町Office〉 TEL: 045-334-7475
FAX: 045-334-7476

マンション・戸建
買取り致します

取引形態
貸主
借主100%
客付100%
AD 100%