

貸店舗・事務所

クリオ大和壺番館
1階店舗102号室

賃料【税込】 **110,000円**

専有面積 **33.66㎡**
(10.18坪)

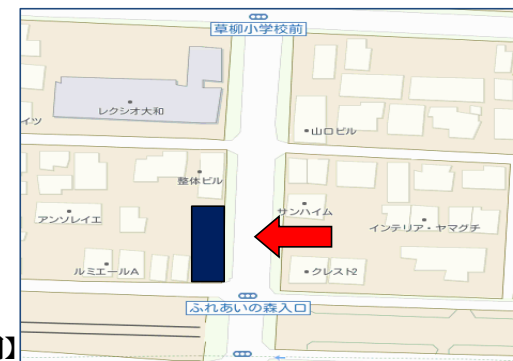
間取り **大型ワンルーム**

小田急線・相鉄線「大和駅」徒歩5分

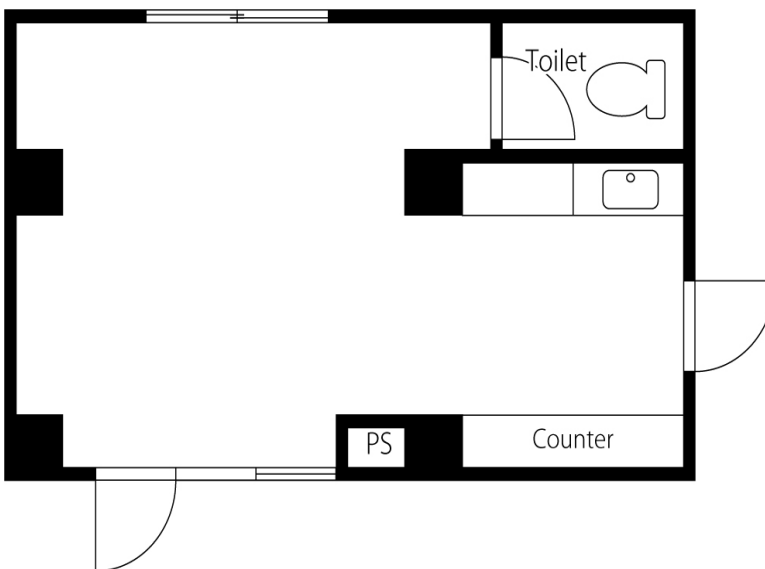
★人目に付く1階の好立地★

★前面公道に付、何業にも最適★

- 学習塾
- 接骨院
- 美容室
- ネイルサロン
- デリバリー
- 小売店舗
- 惣菜屋
- 不動産事務所
- 建設事務所
- 司法書士事務所
- スナック店舗
- 自転車屋
- マッサージ店
- 生花店 他



【詳細図】



シャッター

図面と現況が異なる場合、現況優先とします。

【案内図】



【物件概要】

- 所在地 大和市中中央3-2-30
- 交通 小田急・相鉄線「大和駅」徒歩5分
- 建物名称 クリオ大和壺番館
- 規模・構造 鉄筋コンクリート造陸屋根6階建
1階部分102号室
- 専有面積 33.66㎡
- 築年月 平成2年3月 ●総戸数 32戸
- 管理会社 日本住管㈱
- 管理形態 全部委託(管理人:巡回)
- 賃料 110,000円(税込)
- 管理費 5,000円
- 契約期間 3年(更新可)
- 敷金/礼金 2か月/0か月(償却1ヶ月)
- 現況 事務所使用中 ●引渡日 R2年5月予定
- 施設 駐輪場
- 備考 火災保険加入必須
分譲タイプ/電動シャッター
近隣に駐車場有

・連帯保証代行制度をご利用いただけます。
・鍵交換費として22,000円を別途いただきます。
・TV/インターネット/電話線などの宅内引き込みは入居者負担となります。
・諸条件相談下さい。

www.grand-maison.co.jp



グランメゾン株式会社
〈本社〉〒234-0051 横浜市港南区日野8-4-15

お問合せ:045-847-1172

横浜市中区花咲町1-46-1 GSプラザ桜木町駅前2F
〈桜木町Office〉 TEL: 045-334-7475
FAX: 045-334-7476

マンション・戸建
アパート・店舗
オーナーチェンジ
ビル等
買取り致します

取引形態
貸主
借主100%
客付100%
AD100%