

GRAND-RENO Mansion Series

エスト・グランディール 杉田

204号室

3,580万円

販売価格【税込】

専有面積

75.05㎡

ポーチ 8.91㎡ バルコニー 15.30㎡

間取り

3 LDK

京浜急行線「杉田」徒歩9分
JR根岸線「新杉田」徒歩15分

★新規内装リノベーション★

【物件概要】

- 所在地 横浜市磯子区杉田6-2-5
- 交通 京浜急行線「杉田」駅徒歩9分
JR根岸線「新杉田」駅徒歩15分
- 建物名称 エスト・グランディール杉田204号室
- 規模・構造 鉄筋コンクリート造地下1階付地上8階建
- 専有面積 75.05㎡
- 総戸数 総戸数36戸
- 築年月 2002年12月 H14年
- 施工会社 (株)奥村組
- 管理形態 全部委託 日勤
- 管理会社 建物最適管理(株)
- 管理費 15,360円(月額)
- 修繕積立金 18,000円(月額)
- 現況 空室 リフォーム済
- 引渡日 即日
- 備考 駐車場 16,000円(月額)
バイク500円(月額)
駐輪場200~300円(月額)
インターネット2,050円・東京電力・都市ガス
ペット可・長期修繕計画書有・町内会費400円
司法書士弊社指定

- システムキッチン
- ユニットバス(肩、腰楽湯付)
- フローリング
- 建具交換
- 新規照明
- リビング他ダウンライト(昼光・電球色変換可)
- 天井/壁 クロス全張替
- 水回りCF交換
- 玄関/人感センサー付照明
- トイレ交換(洗浄付)
- 洗面化粧台
- 網戸張替え
- 給湯器
- シューズボックス
- クリーニング 他

図面と現況が異なる場合、現況優先とします

★プレミアムな空間を今ここに★

ダウンライトのある暮らし(昼光・電球色変換可)

ペット飼育可(ワンちゃん・猫ちゃん)

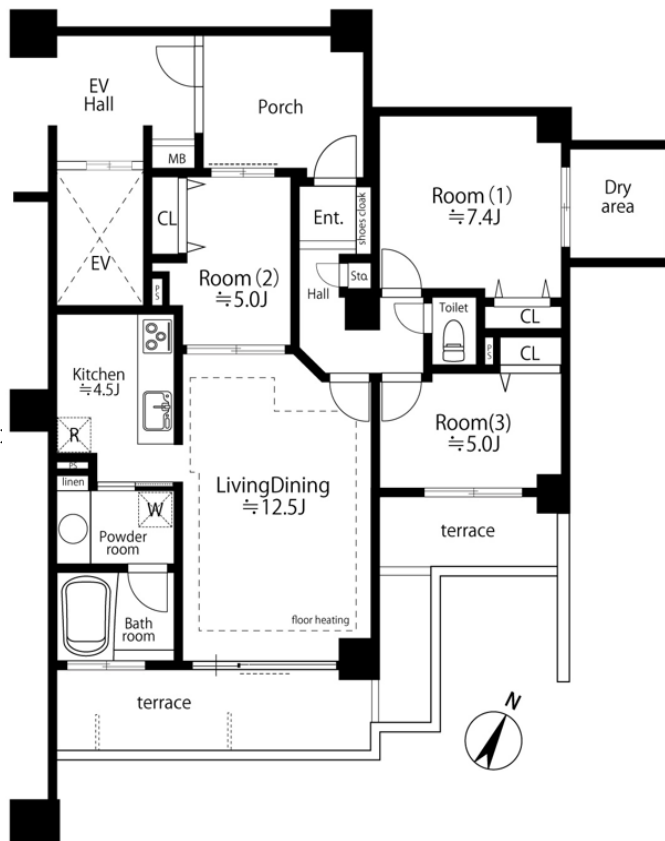
ビューバス・陽当り・通風・眺望良好

TES床暖房

宅配ロッカー

2重床構造

オートロック



www.grand-maison.co.jp

Grand
Maison
Real Estate

グランメゾン 株式会社

〈本社〉〒234-0051 横浜市港南区日野8-4-15

お問合せ:045-847-1172

横浜市中央区花咲町1-46-1 GSプラザ桜木町駅前2F
〈桜木町Office〉

TEL: 045-334-7475

FAX: 045-334-7476

マンション/戸建
アパート/店舗
オーナーチェンジ
積極的に
買取り致します

取引形態
売主

手数料
3% (税込)